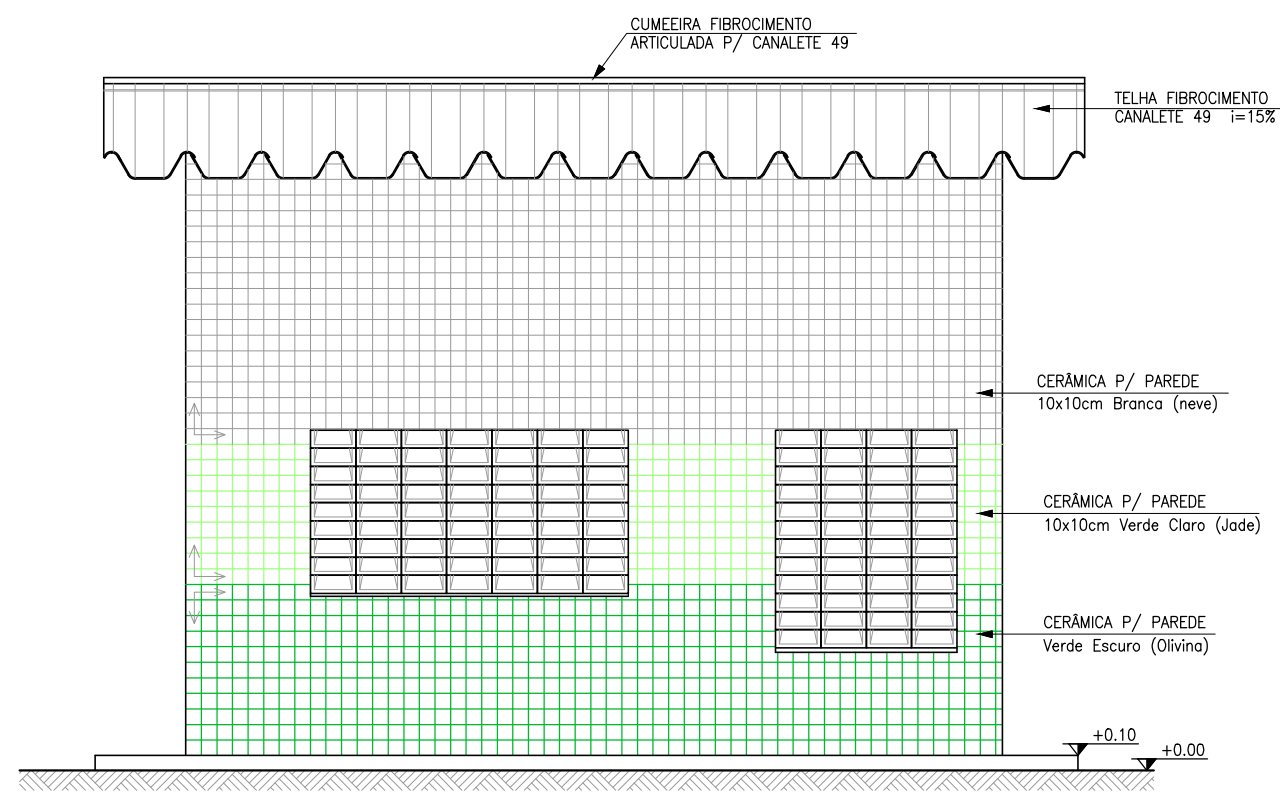
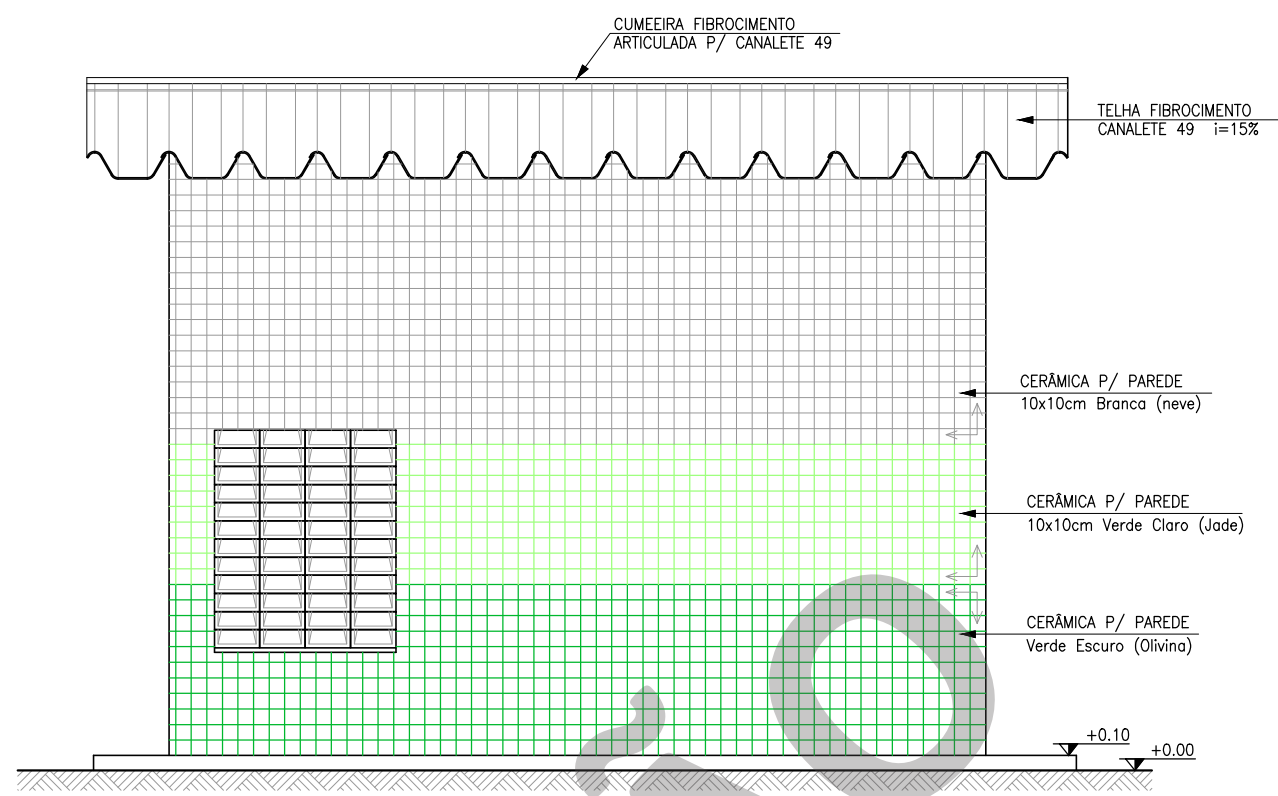


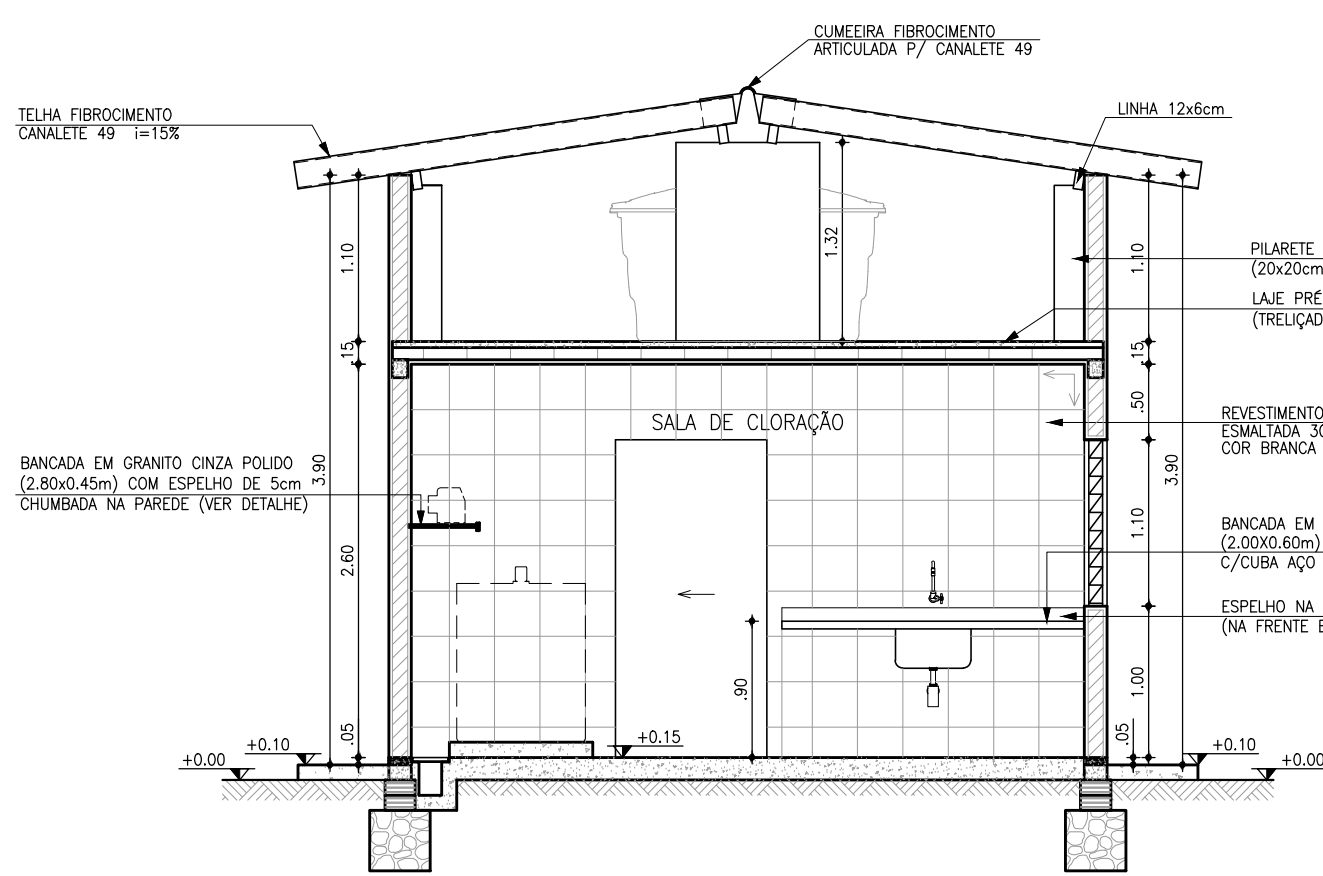
6 VISTA 01: FRONTAL
ESCALA: 1:50



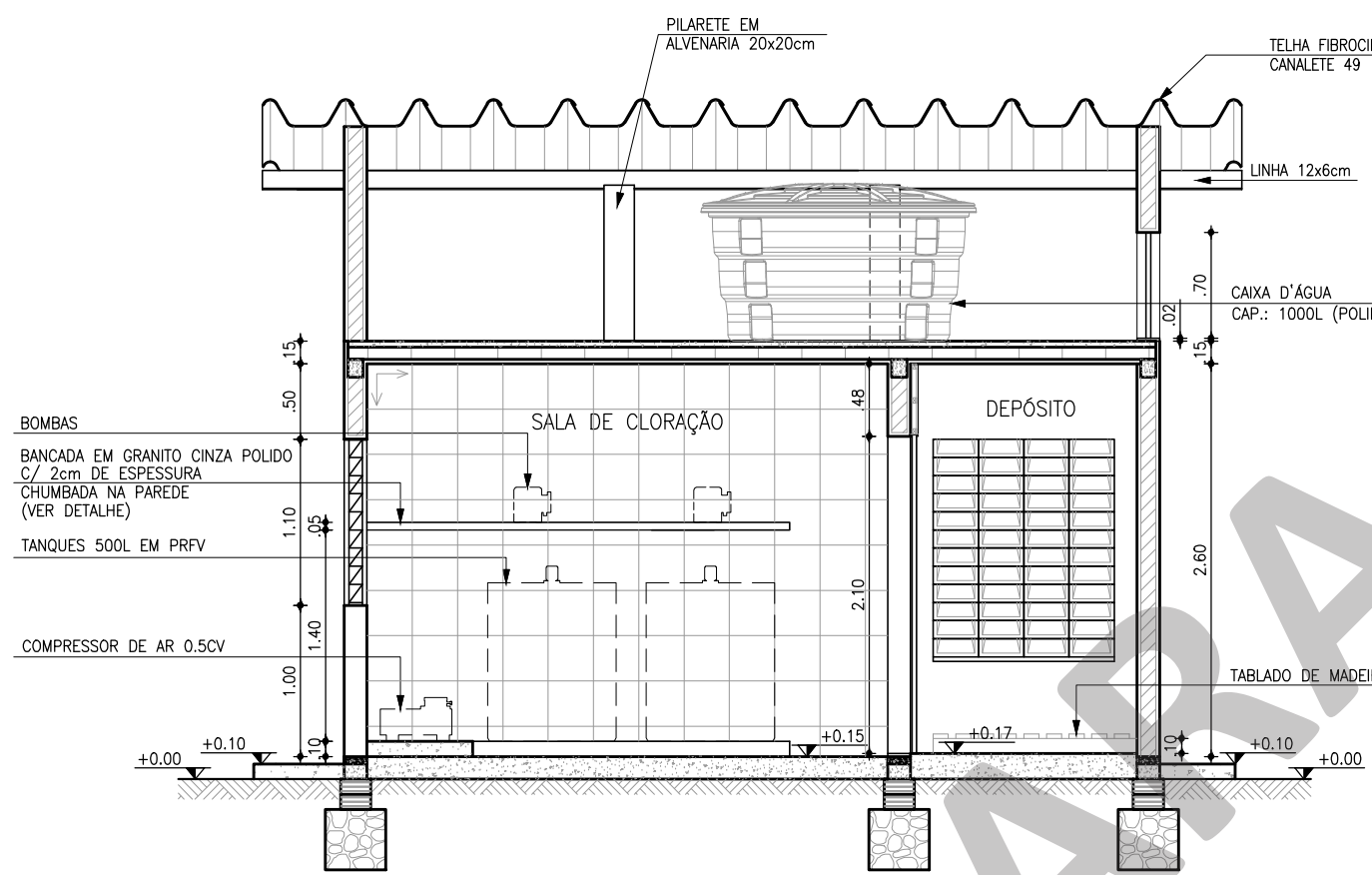
9 VISTA 04: LATERAL
ESCALA: 1:50



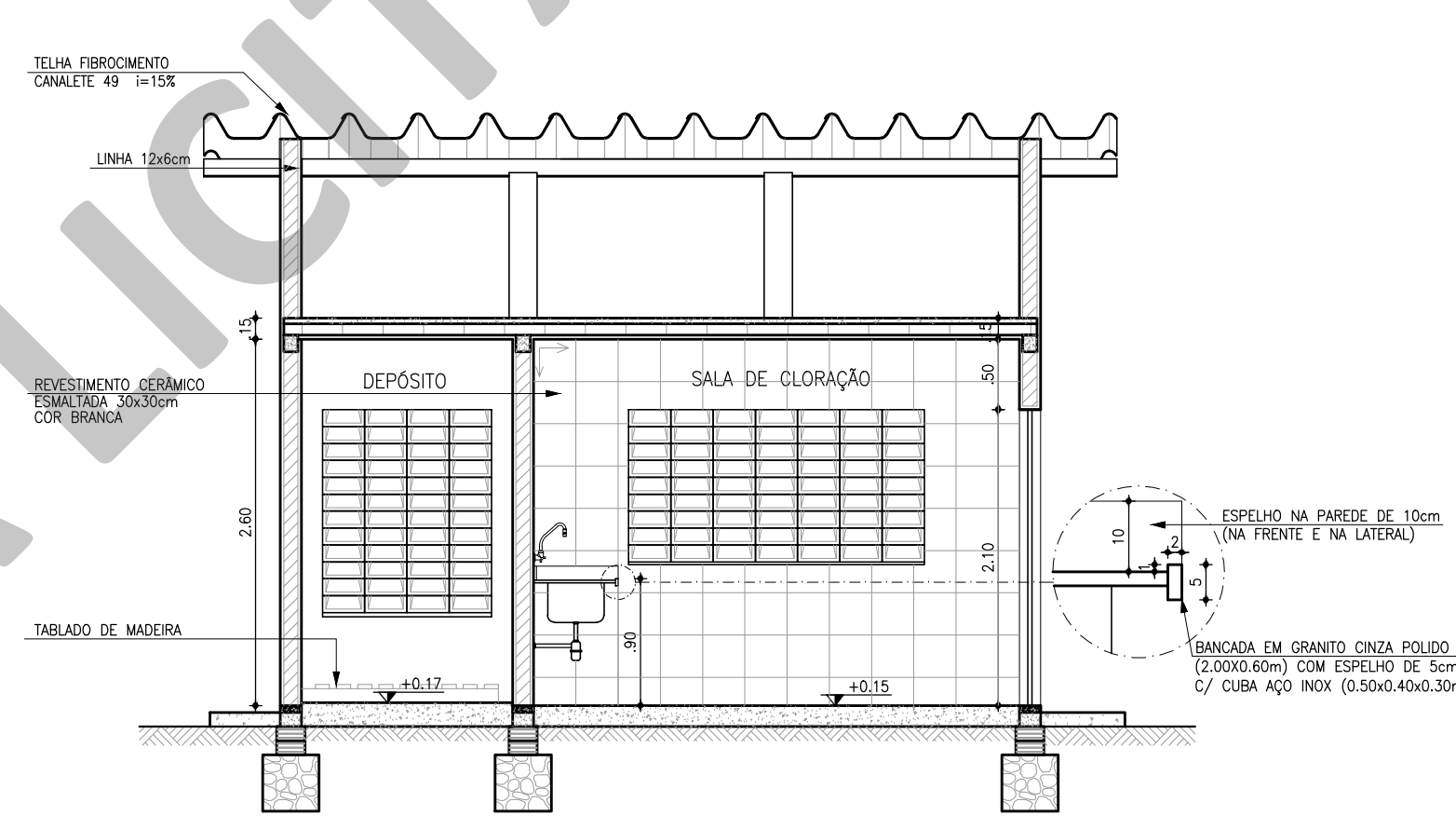
8 VISTA 03: LATERAL
ESCALA: 1:50



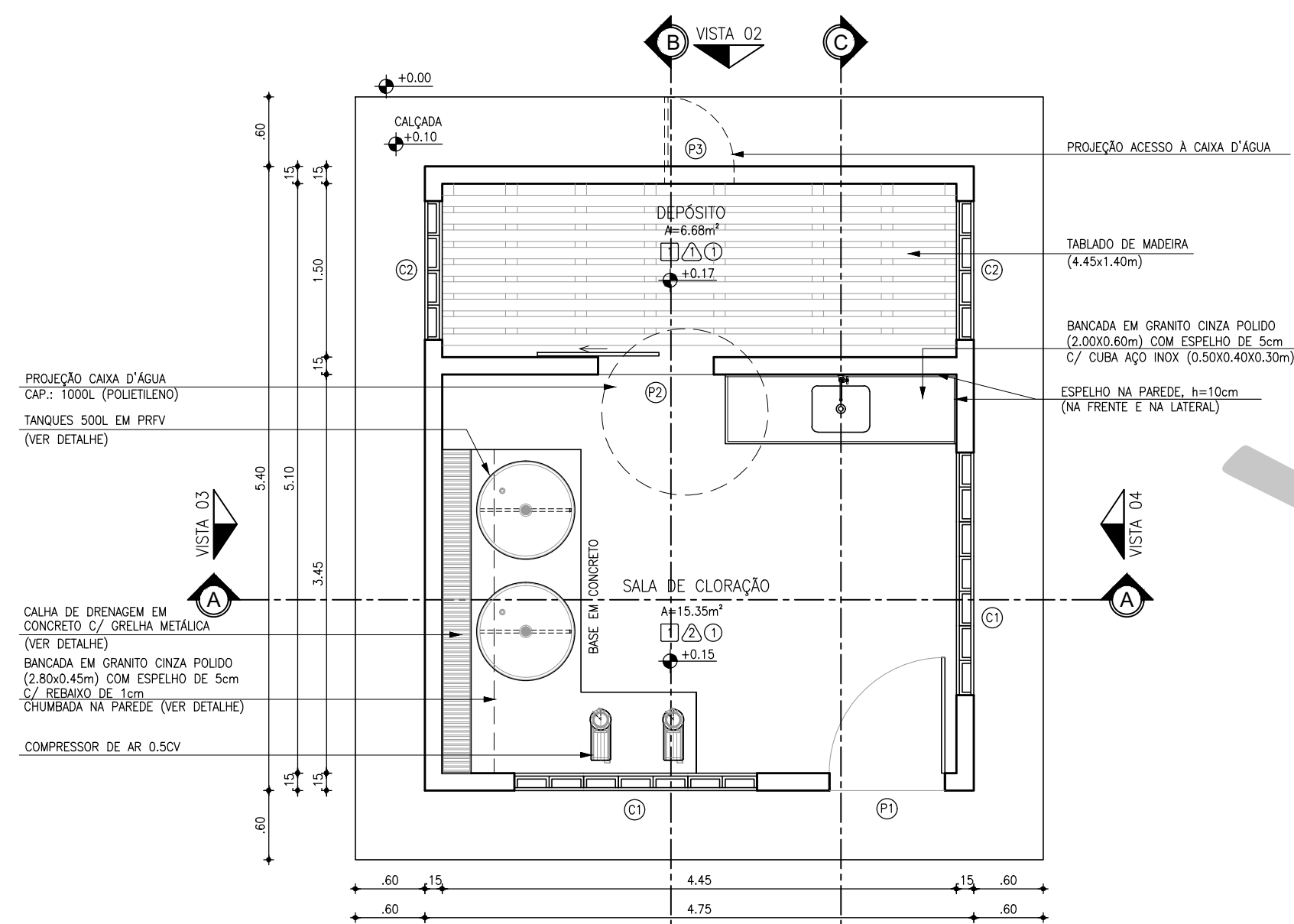
3 CORTE A-A
ESCALA: 1:50



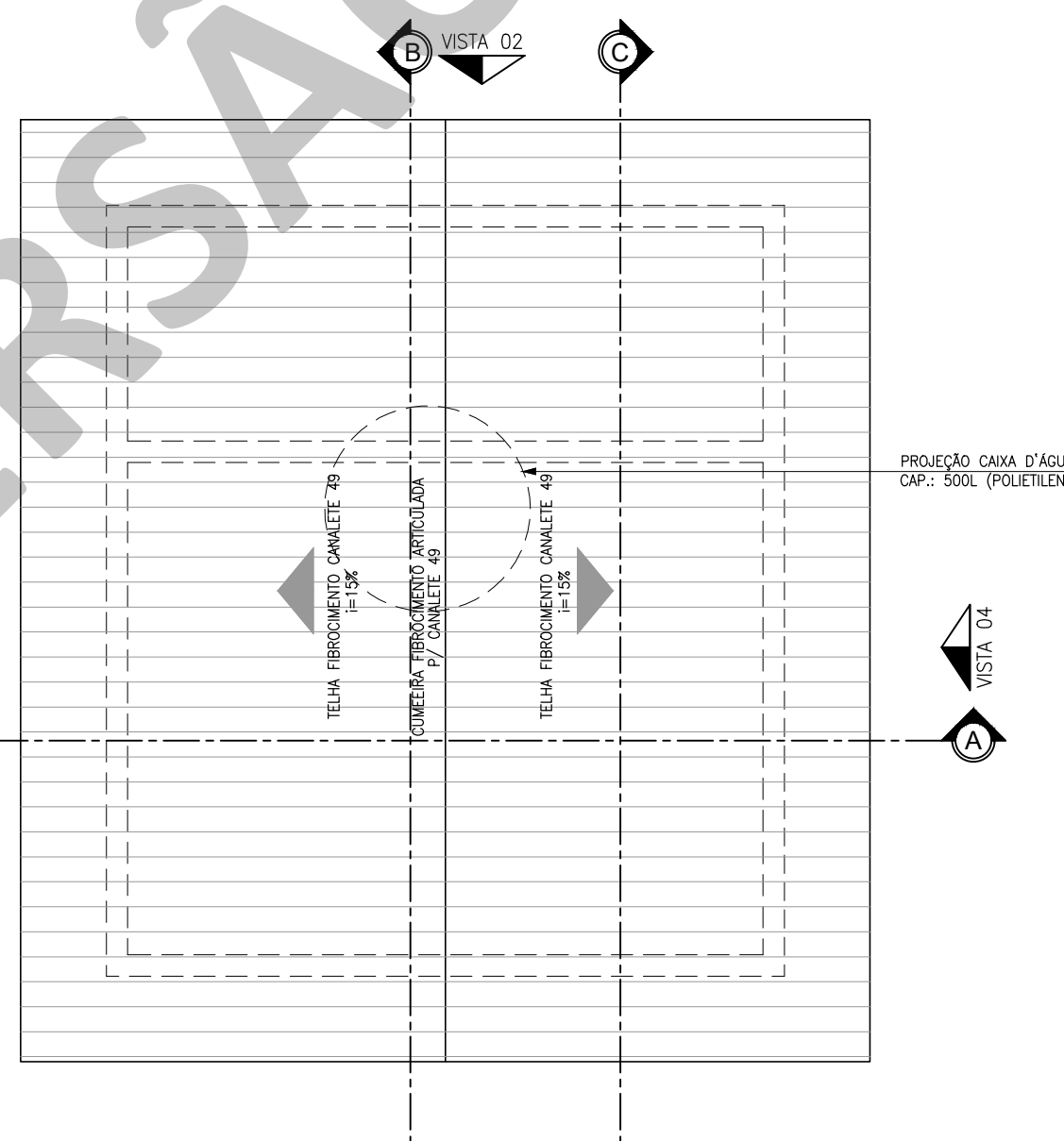
4 CORTE B-B
ESCALA: 1:50



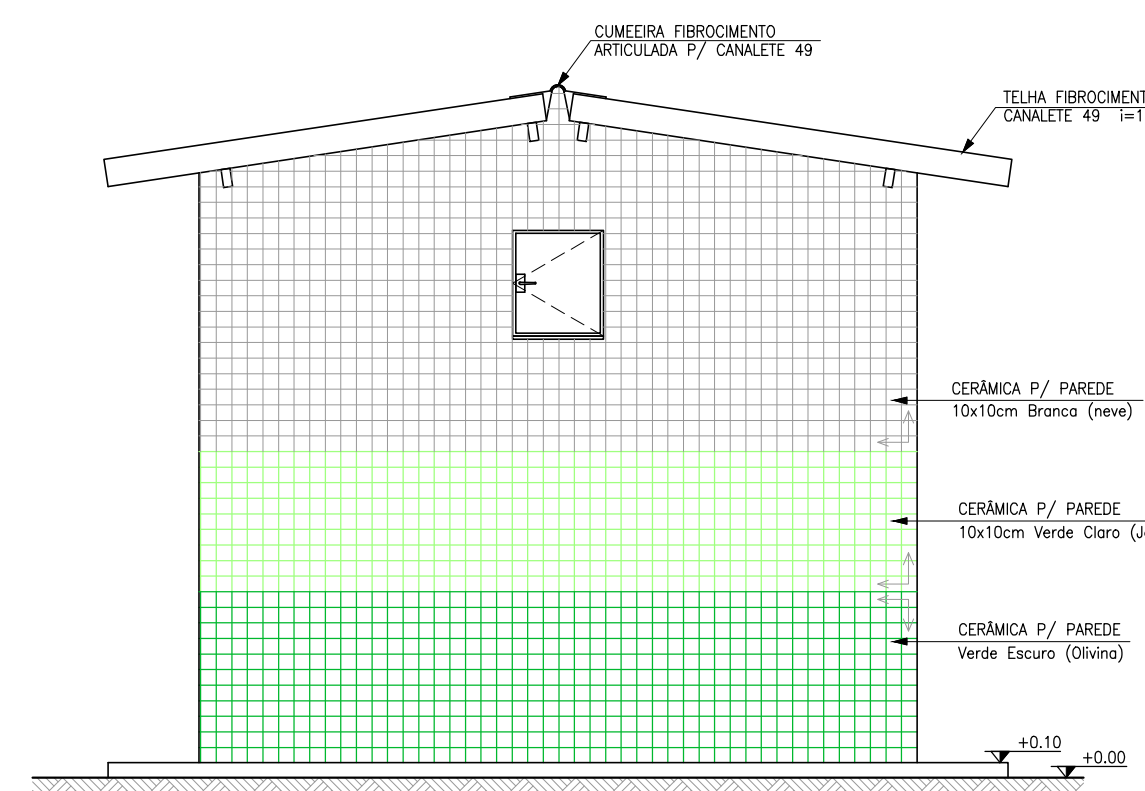
5 CORTE C-C
ESCALA: 1:50



1 PLANTA BAIXA
ESCALA: 1:50



2 PLANTA DE COBERTA
ESCALA: 1:50

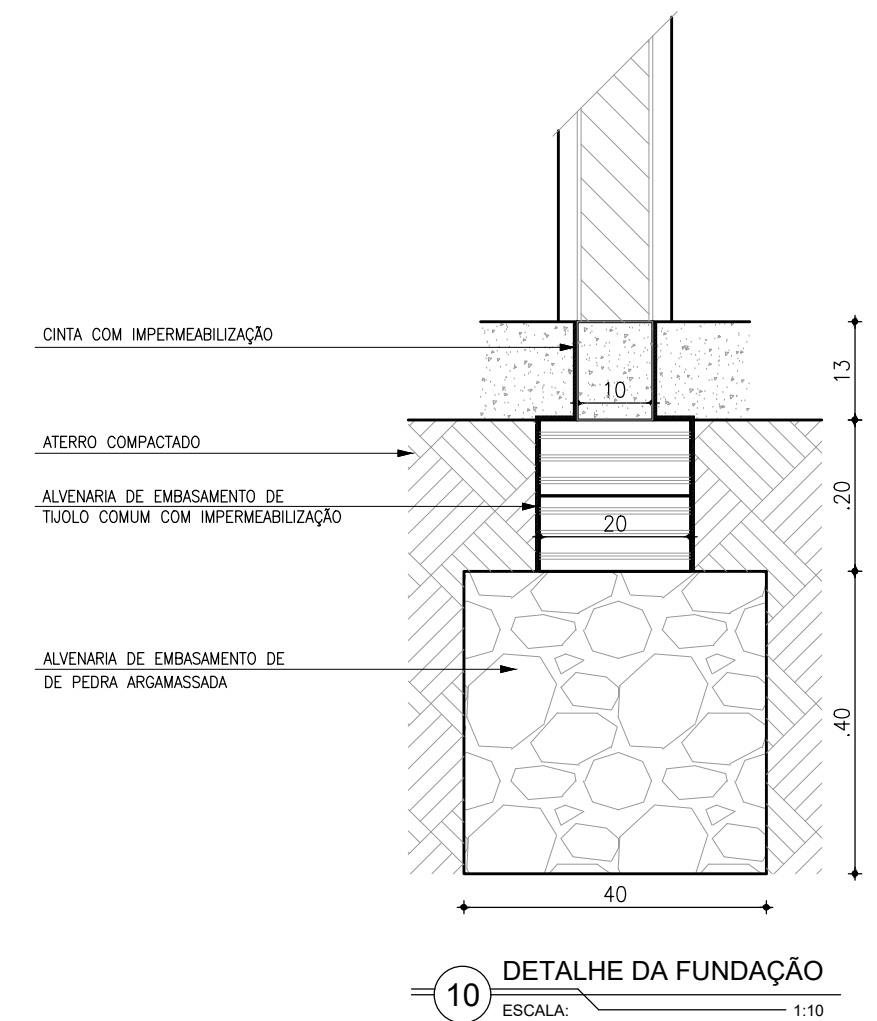


7 VISTA 02: POSTERIOR
ESCALA: 1:50

QUADRO DE REVESTIMENTOS	
PISOS:	
1- PISO TIPO INDUSTRIAL	
PAREDES:	
1- PINTURA LATEX PVA, NA COR BRANCA (DUAS DEMÃO) APLICADA SOBRE MASSA PVA (DUAS DEMÃO)	
2- REVESTIMENTO CERÂMICO ESMALTADO 30x30cm PEI 4, NA COR BRANCA E REJUNTE NA COR CINZA PLANTINA COM ESPESURA 3mm	
TETOS:	
1- LAJE PRÉ-MOLDADA (TRELÇADA) PINTURA LATEX PVA, NA COR BRANCA (DUAS DEMÃO) APLICADA SOBRE MASSA PVA (DUAS DEMÃO)	
EXTERNO:	
CERÂMICA P/ PAREDE (10x10cm) C/ PADRÃO NA FACHADA NAS SEGUINTES CORES: - BRANCO NEVE, VERDE CLARO (JADE) E VERDE ESCURO (OLIVINA) Obs.: USAR REJUNTE NA COR CINZA PLANTINA C/ ESPESURA 3mm.	

QUADRO DE ESQUADRIAS		
Nº	DISCRIMINAÇÃO	QUANT
PORTAS		
P1	PORTA EM MADEIRA 1.00x2.10m (DE ABRIR)	01
P2	PORTA EM MADEIRA 1.00x2.10m (DE CORRER)	01
P3	PORTA EM CHAPA METÁLICA 0.80x0.70m (DE ABRIR)	01
NOTA:		
1- TODAS AS PORTAS DEVERÃO POSSUIR FECHADURAS COM CHAVE;		
2- ACABAMENTO DE PORTAS: PINTURA EM ESMALTE SINTÉTICO.		
ELEMENTOS VAZADOS (CONCRETO)		
C1	ALVENARIA DE ELEMENTO VAZADO DE CONCRETO (TIPO PESTANA) 2.10x1.07/0.60m	02
C2	ALVENARIA DE ELEMENTO VAZADO DE CONCRETO (TIPO PESTANA) 1.20x1.50/0.60m	02

OBSERVAÇÕES:
1- TODAS AS PORTAS E JANELAS DEVERÃO POSSUIR SOLERAS (L=15cm) E PEITORIS (L=15cm) EM GRANITO CINZA, RESPECTIVAMENTE.



10 DETALHE DA FUNDAÇÃO
ESCALA: 1:10

COMPANHIA DE ÁGUA E ESGOTO DO CEARÁ DIRETORIA DE ENGENHARIA GERÊNCIA DE PROJETOS DE ENGENHARIA			
DESENHO	001	PRANCHAS Nº	01/03
SISTEMA DE ESGOTAMENTO SANITÁRIO			
PROJETO BÁSICO			
CASA DE QUÍMICA MODELO 01 PLANTA BAIXA, CORTES, FACHADAS E DETALHES			
GERÊNCIA:	-		
COORDENAÇÃO:	-		
PROJETO:	-		
DESENHO:	-	ESCALA:	INDICADA
ARQUIVO:	SES Casa De Química 500L ARQ R01.dwg	DATA:	ABR/2022